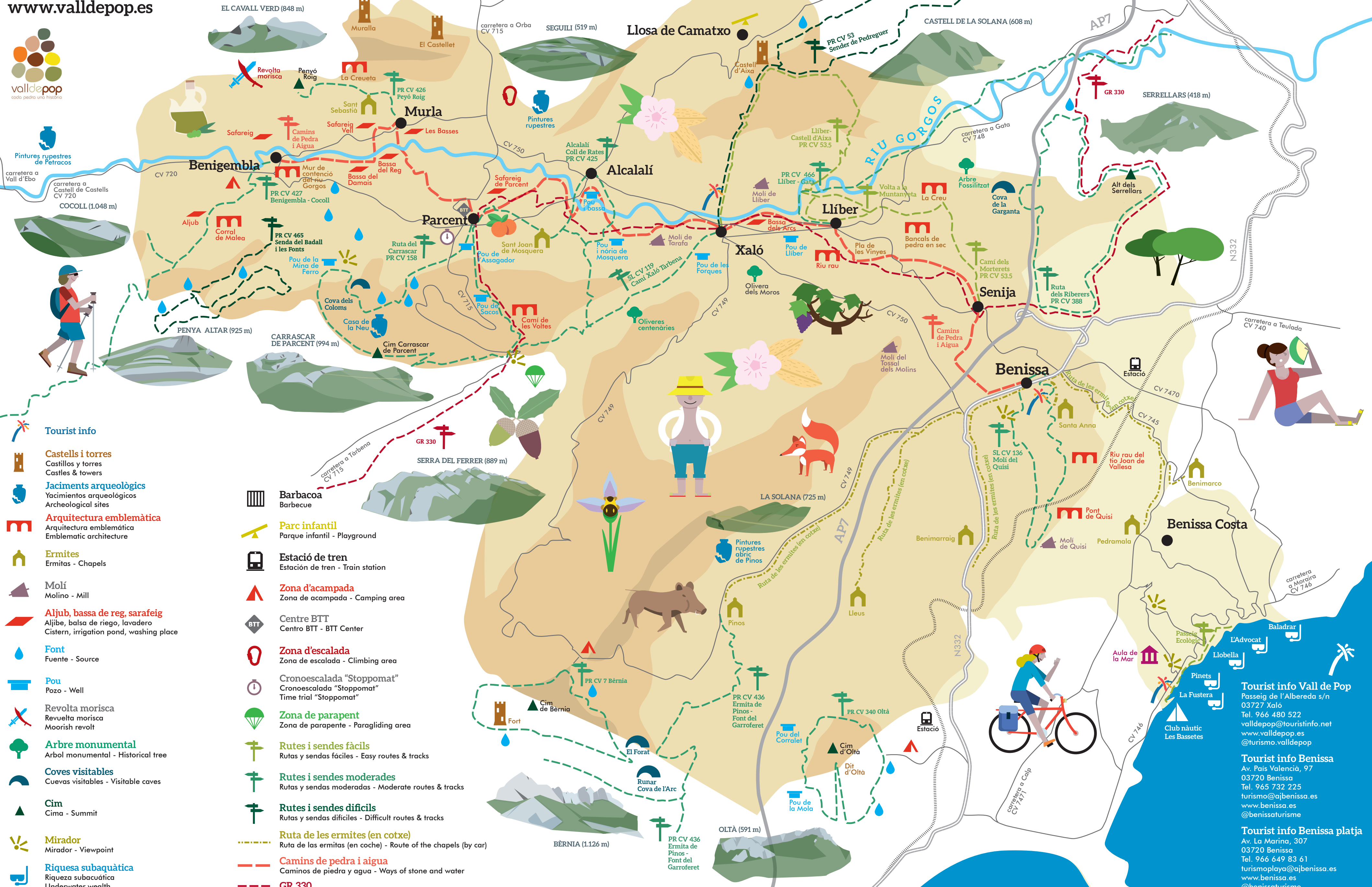


LA VALL DE POP

www.valdepop.es



Tourist info

- Castells i torres**
Castillos y torres
Castles & towers
- Jaciments arqueològics**
Yacimientos arqueológicos
Archaeological sites
- Arquitectura emblemàtica**
Arquitectura emblemàtica
Emblematic architecture
- Ermites**
Ermitas - Chapels
- Molí**
Molino - Mill
- Aljub, bassa de reg, sarafeig**
Aljibe, balsa de riego, lavadero
Cistern, irrigation pond, washing place
- Font**
Fuente - Source
- Pou**
Pozo - Well
- Revolta morisca**
Revueilla morisca
Moorish revolt
- Arbre monumental**
Arbol monumental - Historical tree
- Coves visitables**
Cuevas visitables - Visitable caves
- Cim**
Cima - Summit
- Mirador**
Mirador - Viewpoint
- Riquesa subaquàtica**
Riqueza subacuática
Underwater wealth

- Barbacoa**
Barbecue
- Parc infantil**
Parque infantil - Playground
- Estació de tren**
Estación de tren - Train station
- Zona d'acampada**
Zona de acampada - Camping area
- Centre BTT**
Centro BTT - BTT Center
- Zona d'escalada**
Zona de escalada - Climbing area
- Cronoescalada "Stoppomat"**
Cronoescalada "Stoppomat"
Time trial "Stoppomat"
- Zona de parapent**
Zona de parapente - Paragliding area
- Rutes i sendes fàcils**
Rutas y sendas fáciles - Easy routes & tracks
- Rutes i sendes moderades**
Rutas y sendas moderadas - Moderate routes & tracks
- Rutes i sendes difícils**
Rutas y sendas difíciles - Difficult routes & tracks
- Ruta de les ermites (en cotxe)**
Ruta de las ermitas (en coche) - Route of the chapels (by car)
- Camins de pedra i aigua**
Caminos de piedra y agua - Ways of stone and water
- GR 330**

Tourist info Vall de Pop
 Passeig de l'Albereda s/n
 03727 Xaló
 Tel. 966 480 522
 valdepop@touristinfo.net
 www.valdepop.es
 @turismo.valdepop

Tourist info Benissa
 Av. País Valencià, 97
 03720 Benissa
 Tel. 965 732 225
 turismo@ajbenissa.es
 www.benissa.es
 @benissaturisme

Tourist info Benissa platja
 Av. La Marina, 307
 03720 Benissa
 Tel. 966 649 83 61
 turismoplaya@ajbenissa.es
 www.benissa.es
 @benissaturisme

PR CV 425:
Alcalalí - Coll de Rates

PR CV 427:
Benigembla - Cocolí - Castell de Castells

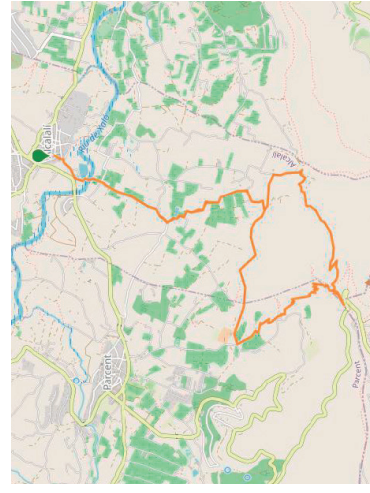
PR CV 465:
Sender del Badall i les Fonts

PR CV 7:
Serra de Bèrnia

Ruta del Moscatell

Serra de Bèrnia

BENISSA



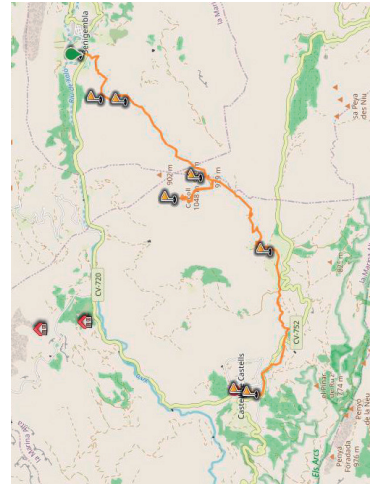
Distància: **11,4 km**
anada/ida/one way
circular

★ Dificultat: **mitjana-baixa**

🕒 Temps: **3h 10 min**

📏 Desnivell acumulat: **438 m**

📍 Inici: **plaça de l'Ajuntament**



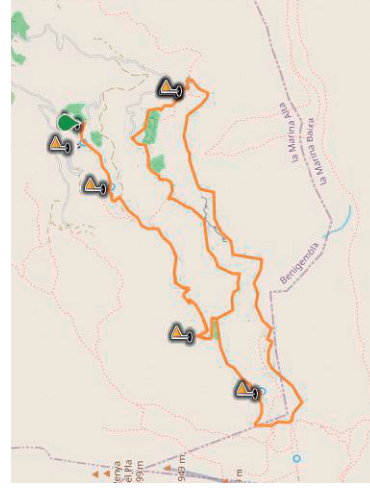
Distància: **13,98 km**
anada/ida/one way
circular

★ Dificultat: **mitjana**

🕒 Temps: **5h 55 min**

📏 Desnivell acumulat: **728 m**

📍 Inici: **av. Bon Aire**



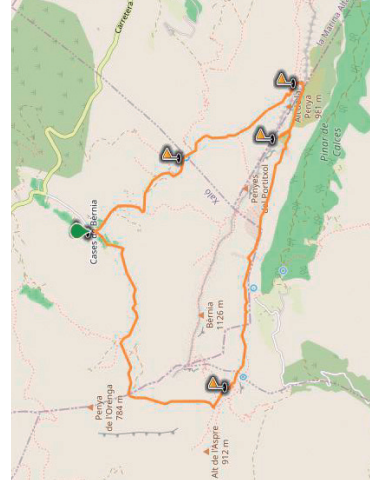
Distància: **13,25 km**
anada/ida/one way
circular

★ Dificultat: **difícil**

🕒 Temps: **5h**

📏 Desnivell acumulat: **790 m**

📍 Inici: **av. Bon Aire**



Distància: **8,65 km**
anada/ida/one way
circular

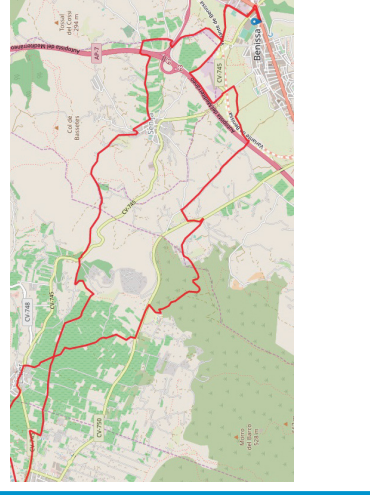
★ Dificultat: **mitjana**

🕒 Temps: **3h 20 min**

📏 Desnivell acumulat: **425 m**

📍 Inici: **Cases de Bèrnia**

BENISSA



Distància: **20,10 km**
anada/ida/one way
circular

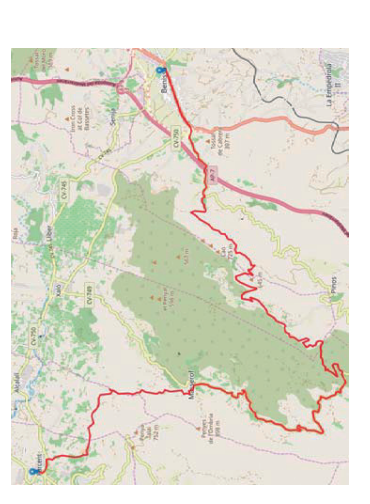
★ Dificultat: **fàcil**

🕒 Temps: **2h 15 min**

📏 Desnivell acumulat: **350 m**

📍 Inici: **punt d'acollida Benissa**

BENISSA



Distància: **28,54 km**
anada/ida/one way
circular

★ Dificultat: **molt difícil**

🕒 Temps: **4h 30 min**

📏 Desnivell acumulat: **770 m**

📍 Inici: **punt d'acollida Benissa**

PR CV 436:
Ermita de Pinos - Font del Garroferet

SL CV 136:
Molí del Quisí

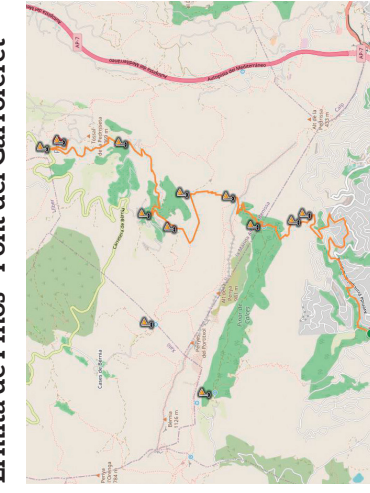
PR CV 340:
Olità

PR CV 388:
Els Riberers

Serra de l'Aixortà
La Llacuna

CALP

CASTELL DE CASTELLS



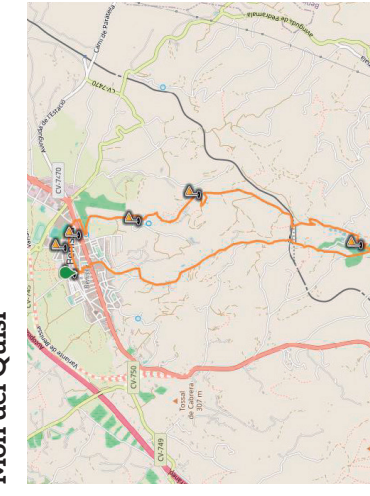
Distància: **12,50 km**
anada/ida/one way
circular

★ Dificultat: **mitjana**

🕒 Temps: **5h 15 min**

📏 Desnivell acumulat: **785 m**

📍 Inici: **ermita de Pinos**



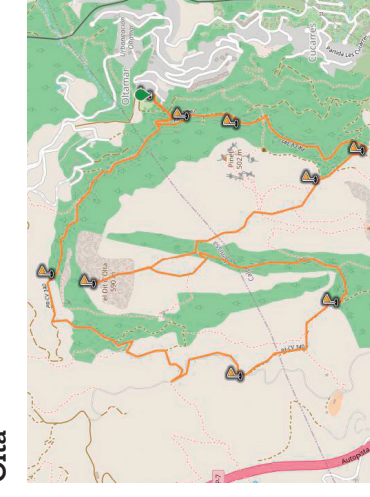
Distància: **8,78 km**
anada/ida/one way
circular

★ Dificultat: **fàcil**

🕒 Temps: **3h**

📏 Desnivell acumulat: **260 m**

📍 Inici: **plaça Rei Jaume I**



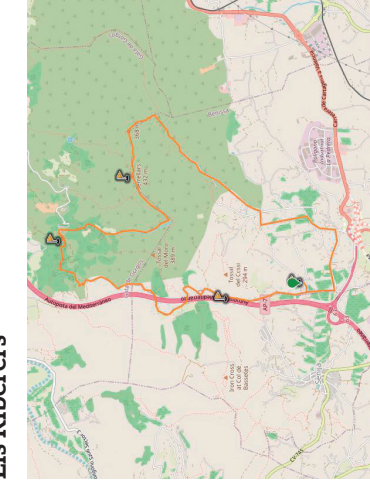
Distància: **9,55 km**
anada/ida/one way
circular

★ Dificultat: **mitjana**

🕒 Temps: **3h 45 min**

📏 Desnivell acumulat: **494 m**

📍 Inici: **zona d'acampada Olità**



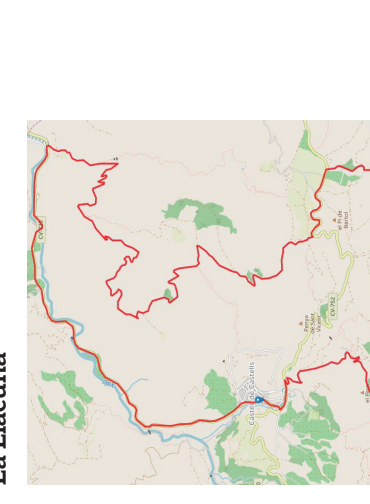
Distància: **12,8 km**
anada/ida/one way
circular

★ Dificultat: **mitjana**

🕒 Temps: **4h 15 min**

📏 Desnivell acumulat: **387 m**

📍 Inici: **cementiri de Benissa**



Distància: **29,18 km**
anada/ida/one way
circular

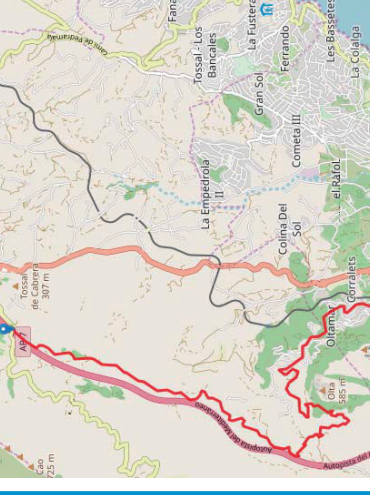
★ Dificultat: **molt difícil**

🕒 Temps: **3h 45 min**

📏 Desnivell acumulat: **1050 m**

📍 Inici: **punt d'informació de Castell de Castells**

BENISSA



Distància: **18,6 km**
anada/ida/one way
circular

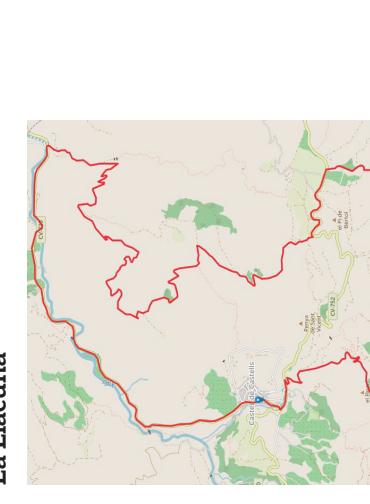
★ Dificultat: **difícil**

🕒 Temps: **2h 30 min**

📏 Desnivell acumulat: **480 m**

📍 Inici: **punt d'informació de Calp**

CASTELL DE CASTELLS



Distància: **24,75 km**
anada/ida/one way
circular

★ Dificultat: **difícil**

🕒 Temps: **3h 15 min**

📏 Desnivell acumulat: **540 m**

📍 Inici: **punt d'acollida de Parcent**

Passaig ecològic

PR CV 53.5:
Llíber - Castell d'Aixa

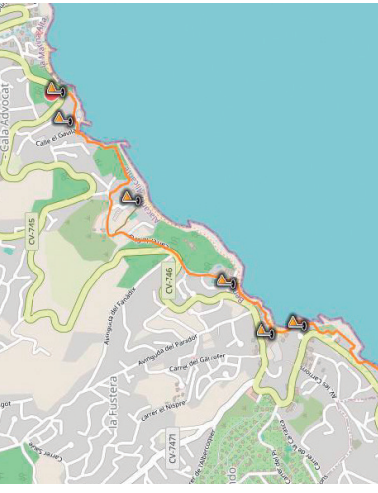
PR 466:
Llíber - Gata de Gorgos

PR CV 426:
Penyó Roig

Camí de la Pansa

CASTELL DE CASTELLS

PARCENT



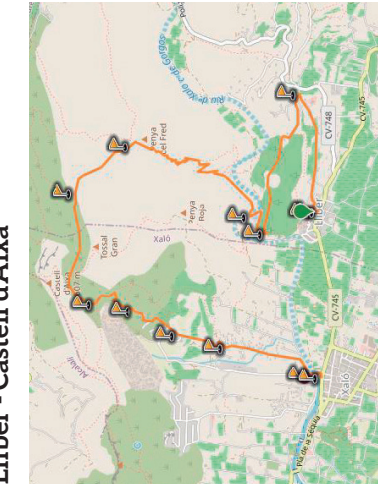
Distància: **2,76 km**
anada/ida/one way
circular

★ Dificultat: **fàcil**

🕒 Temps: **3h 15 min**

📏 Desnivell acumulat: **53 m**

📍 Inici: **Touristis into platja av. de la Marina, 307**



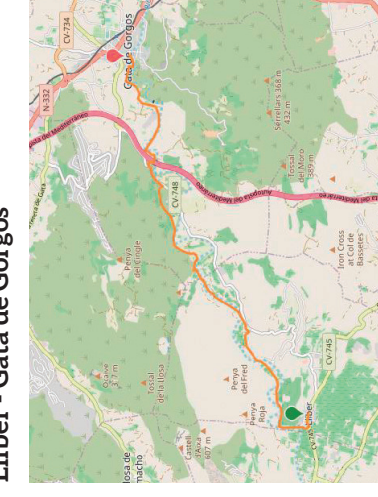
Distància: **11,42 km**
anada/ida/one way
circular

★ Dificultat: **mitjana**

🕒 Temps: **4h**

📏 Desnivell acumulat: **558 m**

📍 Inici: **plaça Major**



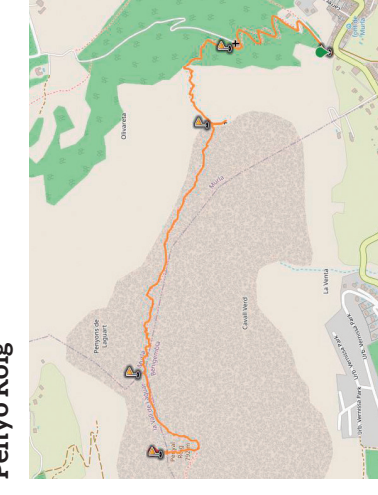
Distància: **12,22 km**
anada/ida/one way
circular

★ Dificultat: **mitjana**

🕒 Temps: **1h 55 min**

📏 Desnivell acumulat: **196 m**

📍 Inici: **plaça Major**



Distància: **2,55 km**
anada/ida/one way
circular

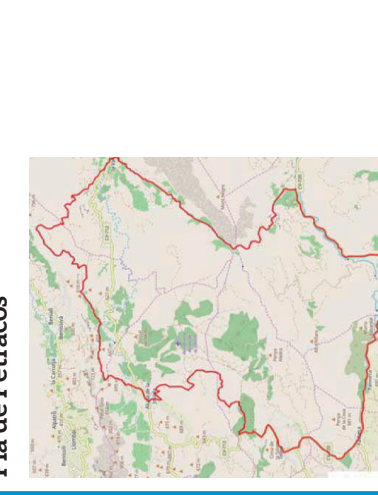
★ Dificultat: **mitjana**

🕒 Temps: **2h 45 min**

📏 Desnivell acumulat: **500 m**

📍 Inici: **carrer Font**

BENISSA



Distància: **50,50 km**
anada/ida/one way
circular

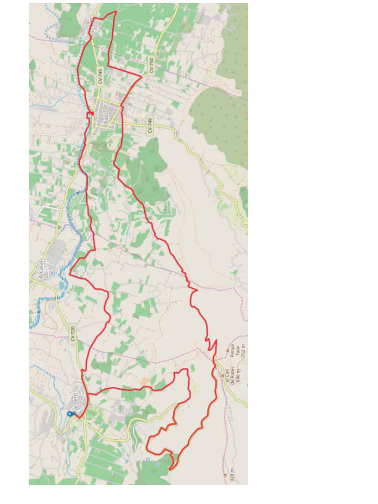
★ Dificultat: **molt difícil**

🕒 Temps: **6h 15 min**

📏 Desnivell acumulat: **1120 m**

📍 Inici: **punt d'informació de Castell de Castells**

PARCENT



Distància: **55,19 km**
anada/ida/one way
circular

★ Dificultat: **difícil**

🕒 Temps: **5h 30 min**

📏 Desnivell acumulat: **880 m**

📍 Inici: **punt d'acollida de Parcent**

PR CV 158:
Serra del Carrascar

PR CV 53.5:
Camí dels Morterets

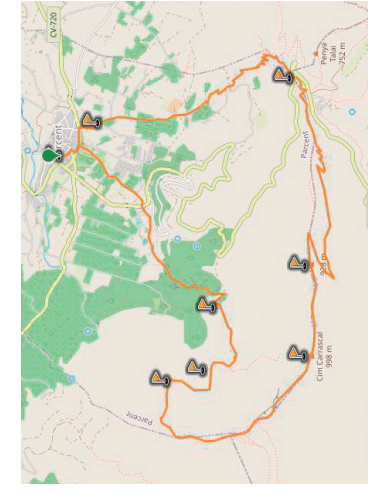
SL CV 119:
Camí de Tàrbena

PR CV 53:
Castell d'Aixa - Pedreguer

Camps de Muria

Parcent a Dènia
per Pego-Oliva

PARCENT



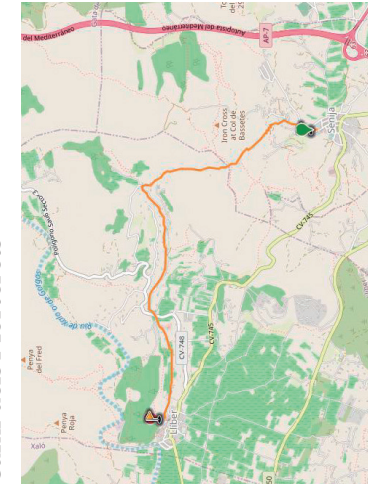
Distància: **14,42 km**
anada/ida/one way
circular

★ Dificultat: **mitjana**

🕒 Temps: **6h 15 min**

📏 Desnivell acumulat: **741 m**

📍 Inici: **carrer de l'Era**



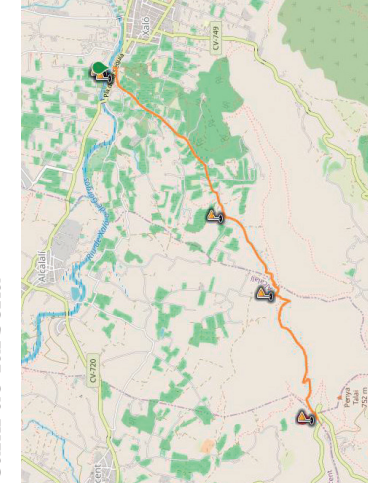
Distància: **4,86 km**
anada/ida/one way
circular

★ Dificultat: **mitjana**

🕒 Temps: **1h 15 min**

📏 Desnivell acumulat: **112 m**

📍 Inici: **carrer Santíssim Crist**



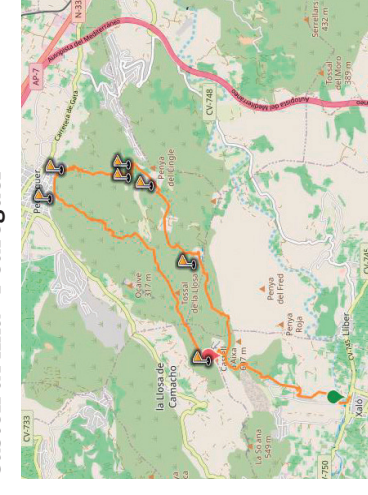
Distància: **5,01 km**
anada/ida/one way
circular

★ Dificultat: **mitjana**

🕒 Temps: **2h 47 min**

📏 Desnivell acumulat: **458 m**

📍 Inici: **Touristis Into Vall de Pop**



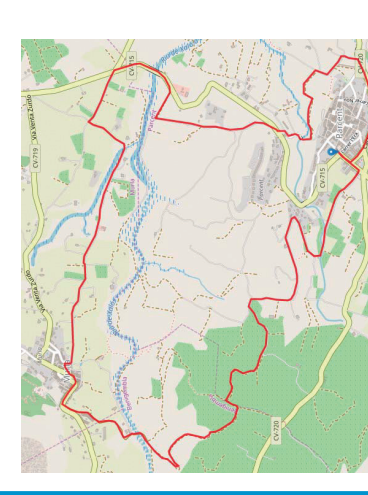
Distància: **16,9 km**
anada/ida/one way
circular

★ Dificultat: **mitjana**

🕒 Temps: **7h**

📏 Desnivell acumulat: **558 m**

📍 Inici: **camí Fondo Dos**



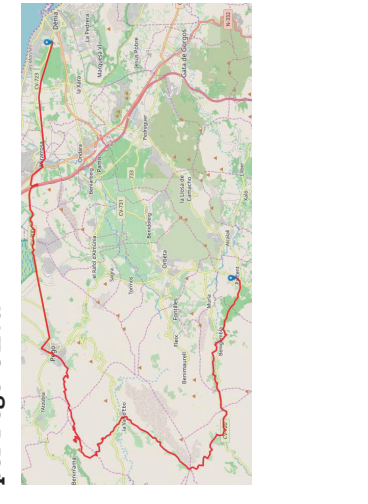
Distància: **9,65 km**
anada/ida/one way
circular

★ Dificultat: **molt fàcil**

🕒 Temps: **1h 5 min**

📏 Desnivell acumulat: **210 m**

📍 Inici: **punt d'acollida de Parcent**



Distància: **28,65 km**
anada/ida/one way
circular

★ Dificultat: **difícil**

🕒 Temps: **3h 30 min**

📏 Desnivell acumulat: **730 m**

📍 Inici: **punt d'acollida de Parcent**

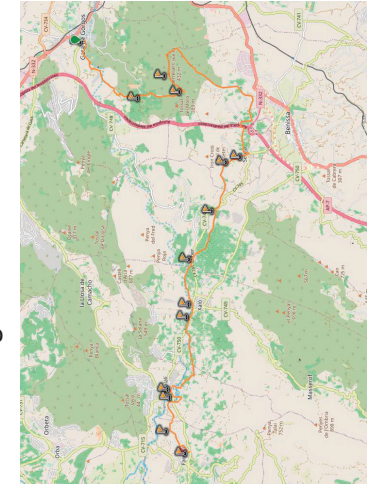
GR 330:
Gata de Gorgos - Parcent

Camins de Pedra i Aigua

VALL DE POP

SENDERISME

PARCENT



Distància: **25,20 km**
anada/ida/one way
circular

★ Dificultat: **alta**

🕒 Temps: **6h**

📏 Desnivell acumulat: **604 m**

📍 Inici: **Gata de Gorgos**



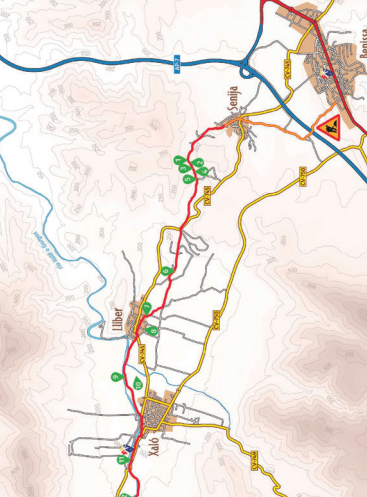
Distància: **20,02 km**
anada/ida/one way
circular

★ Dificultat: **molt fàcil**

🕒 Temps: **6h 30 min**

📏 Desnivell acumulat: **458 m**

📍 Inici: **Benissa**



Distància: **20,02 km**
anada/ida/one way
circular

★ Dificultat: **molt fàcil**

🕒 Temps: **6h 30 min**

📏 Desnivell acumulat: **458 m**

📍 Inici: **Benissa**



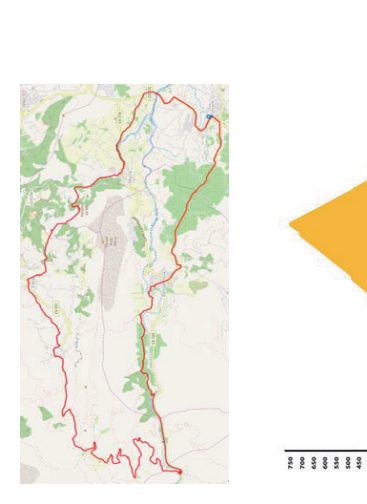
Distància: **13,42 km**
anada/ida/one way
circular

★ Dificultat: **fàcil**

🕒 Temps: **1h 15 min**

📏 Desnivell acumulat: **130 m**

📍 Inici: **punt d'acollida de Parcent**



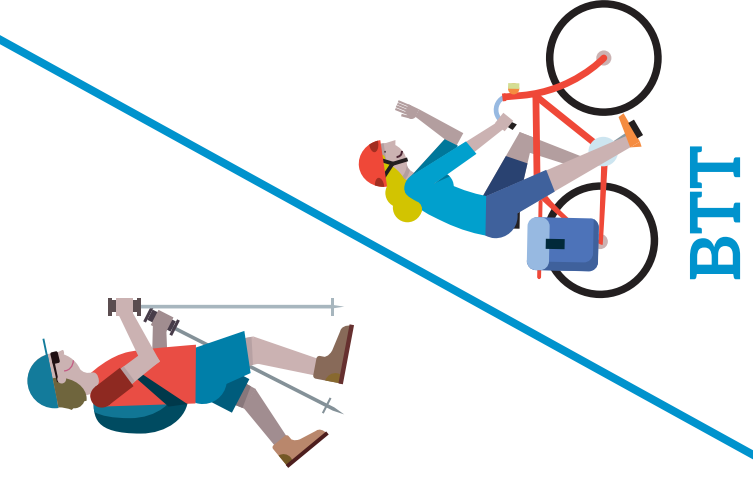
Distància: **28,65 km**
anada/ida/one way
circular

★ Dificultat: **difícil**

🕒 Temps: **3h 30 min**

📏 Desnivell acumulat: **730 m**

📍 Inici: **punt d'acollida de Parcent**



BTT